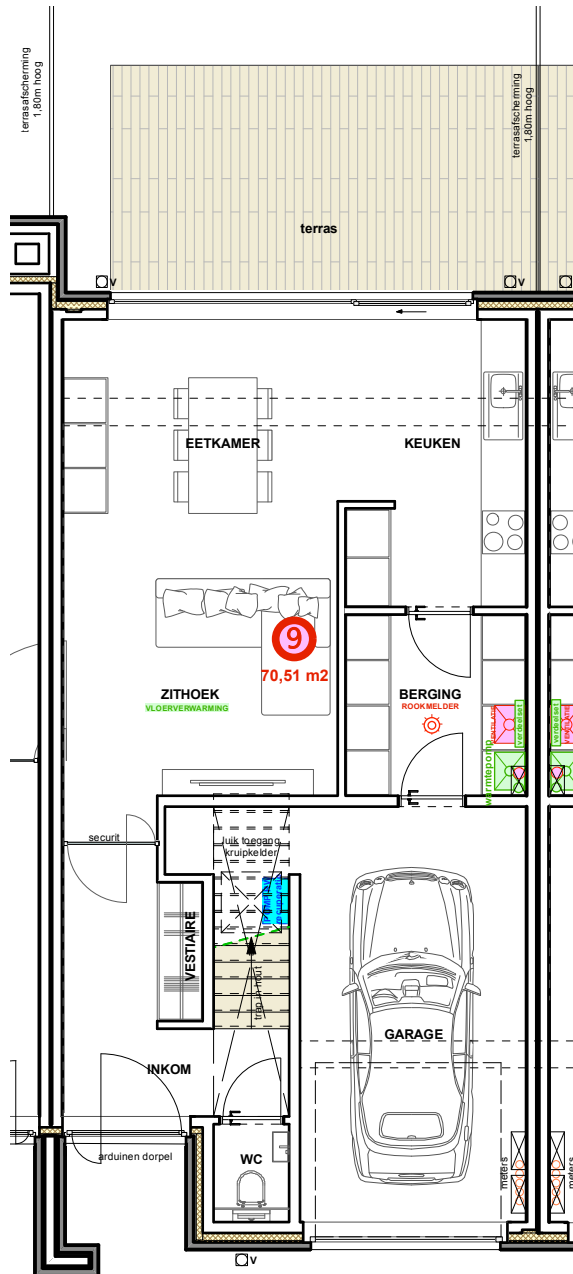


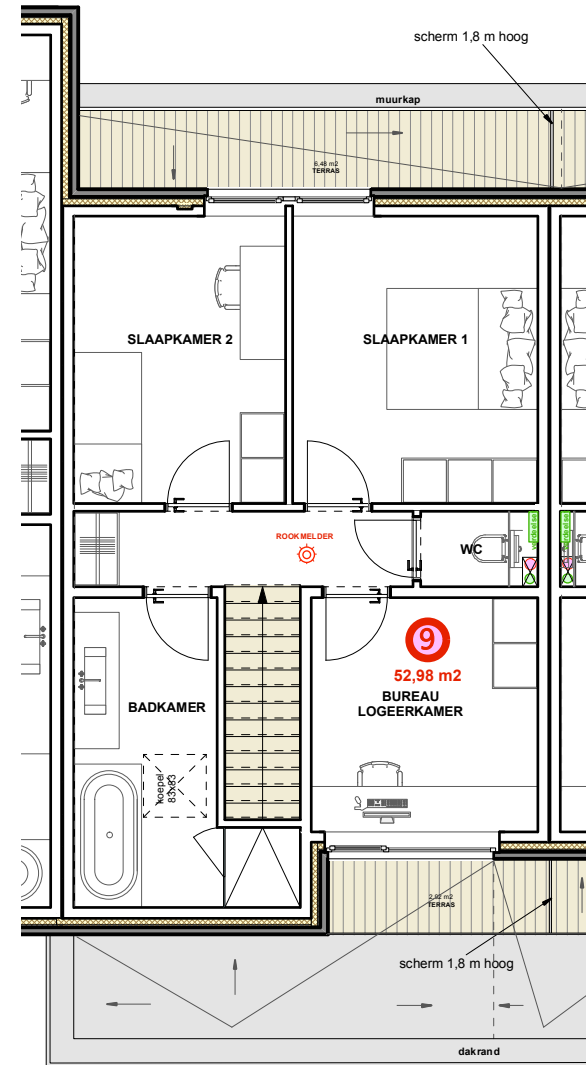
# WONING 9 - UNIT 2

## schaal 1/100



GELIJKVLOERS

<b>ONDERWERP :</b>		PROVINCIE ANTWERPEN GEMEENTE WESTERLO	
BOUWEN VAN 2 UNITS MET IN TOTAAL 10 WOONGELEGENHEDEN, WAARONDER 4 HALF-OPEN BEBOUWINGEN EN 6 GESLOTEN BEBOUWINGEN			
<b>GELEGEN TE :</b>			
VIJFHUIZENSTRAAT (achter huisnr 9) 2260 WESTERLO 3 <sup>de</sup> Afd., Sectie A nr 42 D			
<b>OPDRACHTGEVER :</b>		<b>ARCHITECT :</b>	
Tops@Home Immobiliën Leuvensesteenweg 59-61 3200 AARSCHOT		BVBA MPA AERTS JAN VISMARKE 12 2260 WESTERLO	



VERDIEPING