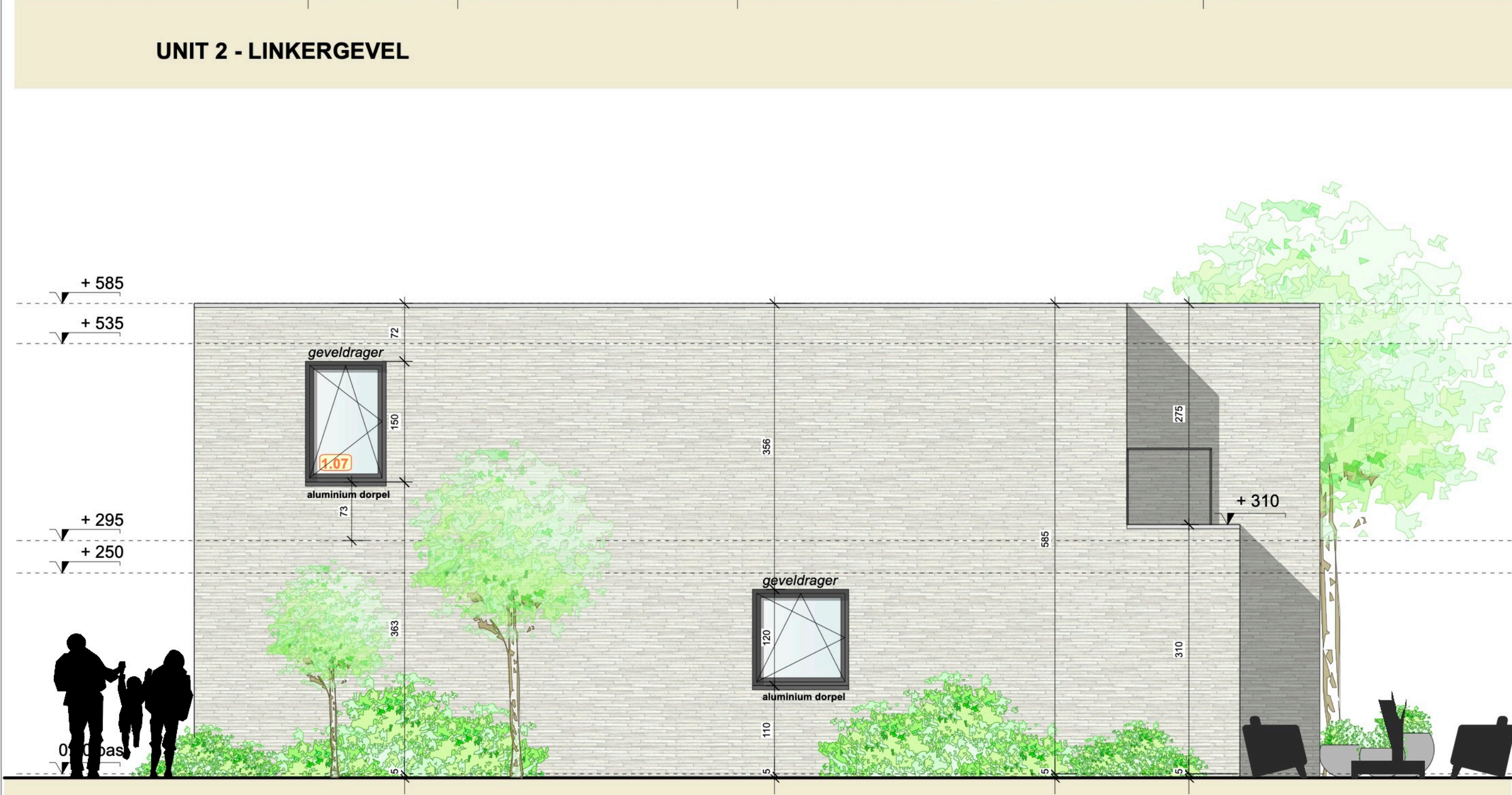


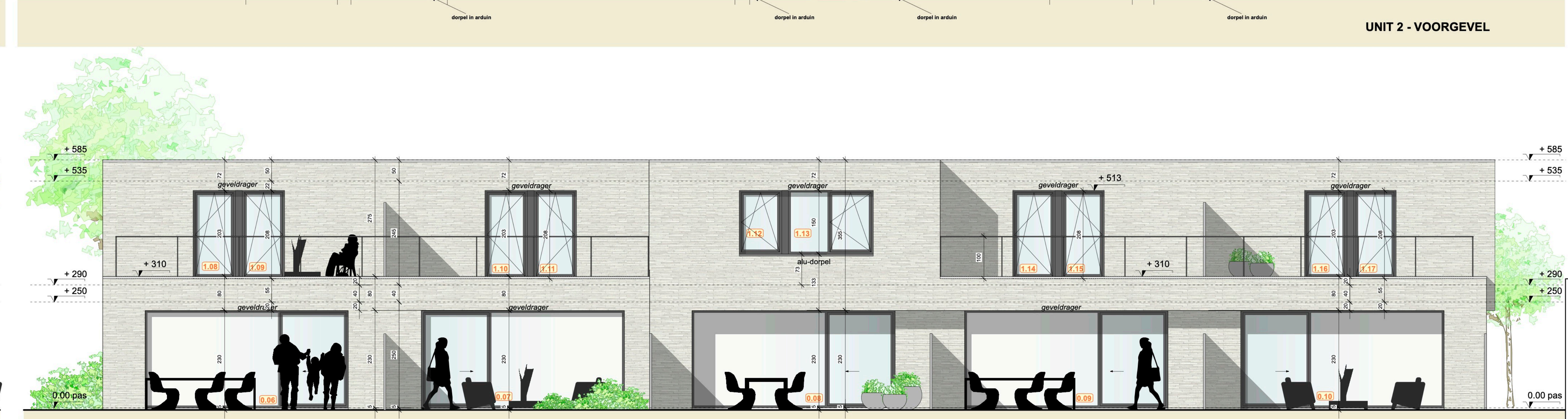
UNIT 2 - LINKERGEVEL



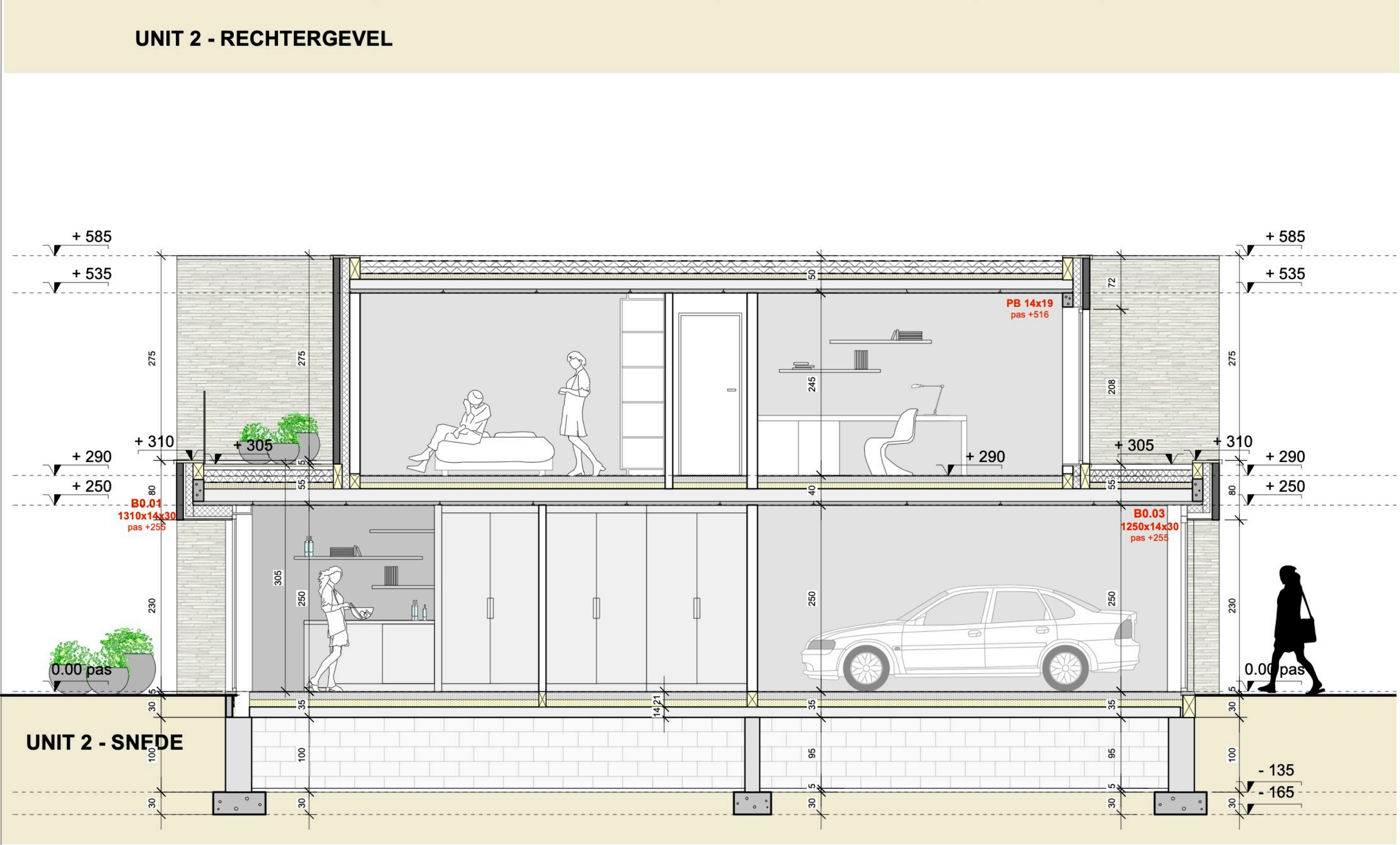
UNIT 2 - VOORGEVEL



UNIT 2 - RECHTERGEVEL



UNIT 2 - ACHTERGEVEL



UNIT 2 - SNEDE



UNIT 2 - SNEDE B

**PROVINCIE ANTWERPEN
GEMEENTE WESTERLO**

ONDERWERP :
BOUWEN VAN 2 UNITS MET IN TOTAAL 10 WOONGELEGENHEDEN,
WAARONDER 4 HALF-OPEN BEBOUWINGEN EN 6 GESLOTEN BEBOUWINGEN

GELEGEN TE :
VIJFHUIZENSTRAAT (achter huisnr 9)
2260 WESTERLO
3^{de} Afd., Sectie A nr 42 D

OPDRACHTGEVER :
Tops@Home Immobiliën
Leuvensesteenweg 59-61
3200 AARSCHOT

ARCHITECT :
BVBA MPA AERTS JAN
VISMARKT 12
2260 WESTERLO

MATERIAALSPECIFICATIES - LEGENDE :

BINNENPOUWBLAD	BUITENPOUWBLAD	GEVELPLATING	GYPROC	SOBET	CV & RADATOREN
WELFSELS	PREDAL	BETON	FUNDERING	YTONG	DIAMFAP
GESLOTEN KAST	CHAPE	HELLINGSCHAP	OPPERHOED	OPHOED	VENTILATE
PERIENAL	PARCE ISOLATE	ROTSWOL ISOLATE	DRUKWASTE	THEMISCHE ISOLATESCHUIM	METALLEN LIGGER

MATERIAALGEBRUIK :
 1. GEVELS IN LICHTGRUIZE GEVELSTEEN + ALUMINIUM GEVELBEKLEDING
 2. DAKBEDEKING: BITUMELUZE DAKDICHTING
 3. ALUMINIUM GEVELBEKLEDING
 4. RAMEN EN DEUREN IN ALUMINIUM
 5. ALU RAAMDORPELS
 6. SUPER ISOLERENDE BEGLAZING

**UITVOERINGSPLANNEN - Unit 2
GEVELS/SNEDE**

PLANINFORMATIE :

PLANS	SCHAAL	BESTANDSNAAM	N°

DATUM : 20/01/2022 **PLAN 4/5**