

UNIT 1 - LINKERGEVEL



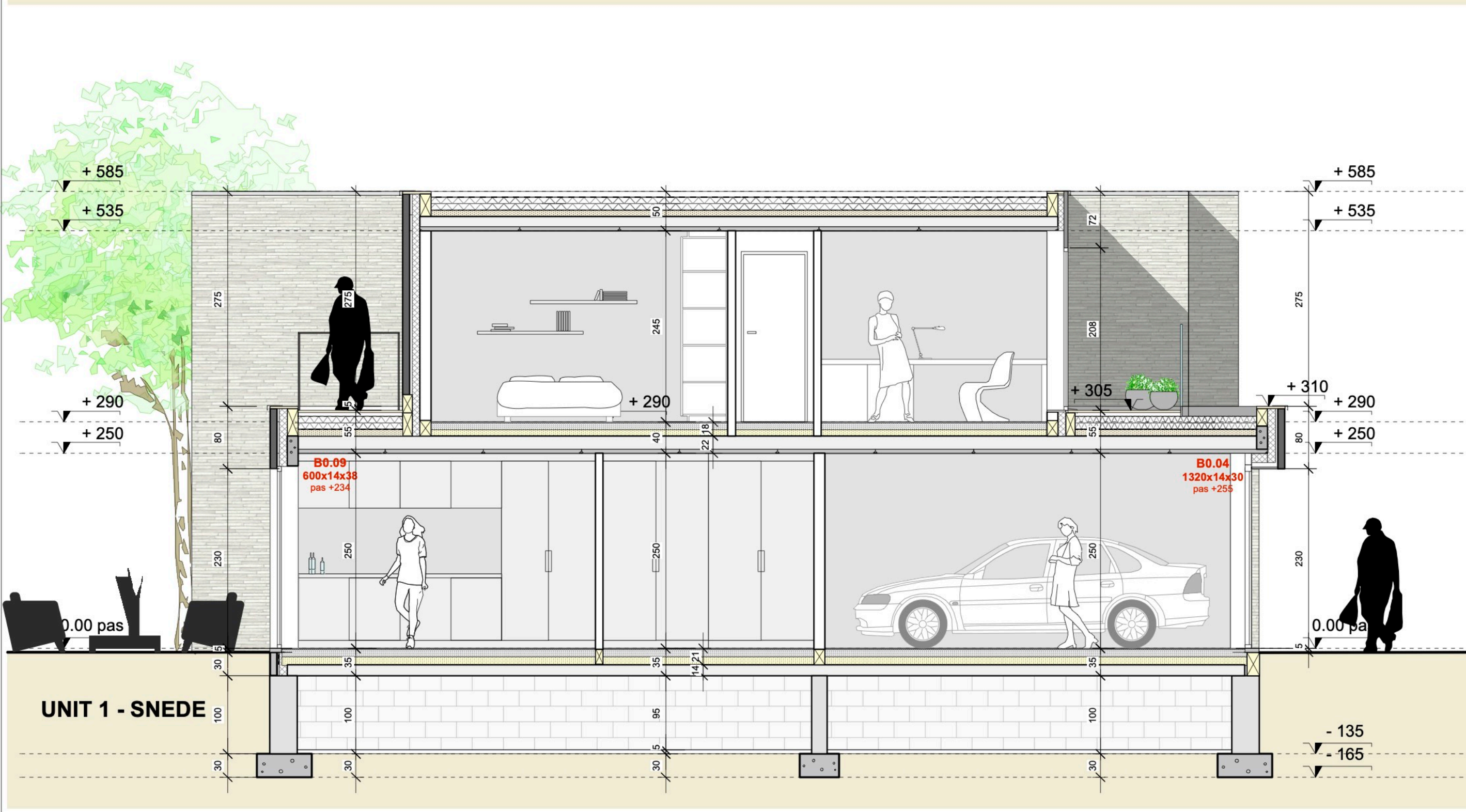
UNIT 1 - VOORGEVEL



UNIT 1 - RECHTERGEVEL



UNIT 1 - ACHTERGEVEL



UNIT 1 - SNEDE



UNIT 1 - SNEDE B

**PROVINCIE ANTWERPEN
GEMEENTE WESTERLO**

ONDERWERP :
BOUWEN VAN 2 UNITS MET IN TOTAAL 10 WOONGELEGENHEDEN,
WAARONDER 4 HALF-OPEN BEBOUWINGEN EN 6 GESLOTEN BEBOUWINGEN

GELEGEN TE :
VIJFHUIZENSTRAAT (achter hulsnr 9)
2260 WESTERLO
3^{de} Afd., Sectie A nr 42 D

OPDRACHTGEVER :
Tops@Home Immobiliën
Leuvensteenweg 59-61
3200 AARSCHOT

ARCHITECT :
BVBA MPA AERTS JAN
VISMARCK 12
2260 WESTERLO

MATERIAALSPECIFICATIES - LEGENDE :

| | | | | | |
|----------------|----------------|----------------|------------------------------------|----------------|-----------------|
| BINNENOPWILBOD | BUITENOPWILBOD | GEVELBEKLADING | GYPROC | SOBET | CV & RADIATOREN |
| WELFELSLS | FIBRAL | BETON | FUNDERING | YFONG | DAMPKAP |
| GEISLOTEN KAST | CHAPT | HELLINGSCHAPE | DRUKVASTE THERMISCHE ISOLATESCHUIM | METALEN LIGGER | VENTILATE |
| PERNSIL | PERNSIL | PERNSIL | PERNSIL | PERNSIL | PERNSIL |

MATERIAALGEBRUIK :
1. GEVELS IN LICHTGRUIZE GEVELSTEEN + ALUMINIUM GEVELBEKLADING
2. DAKBEDEKING: BITUMEUZE DAKDICHTING
3. ALUMINIUM GEVELBEKLADING
4. RAMEN EN DEUREN IN ALUMINIUM
5. ALU RAAMDORPELS
6. SUPER ISOLERENDE BEGLAZING

**UITVOERINGSPLANNEN - Unit 1
GEVELS/SNEDES**

PLANINFORMATIE :

| PLANS | SCHAAL | BESTANDSNAAM | N° |
|-------|--------|--------------|----|
| | | | |
| | | | |
| | | | |
| | | | |
| | | | |